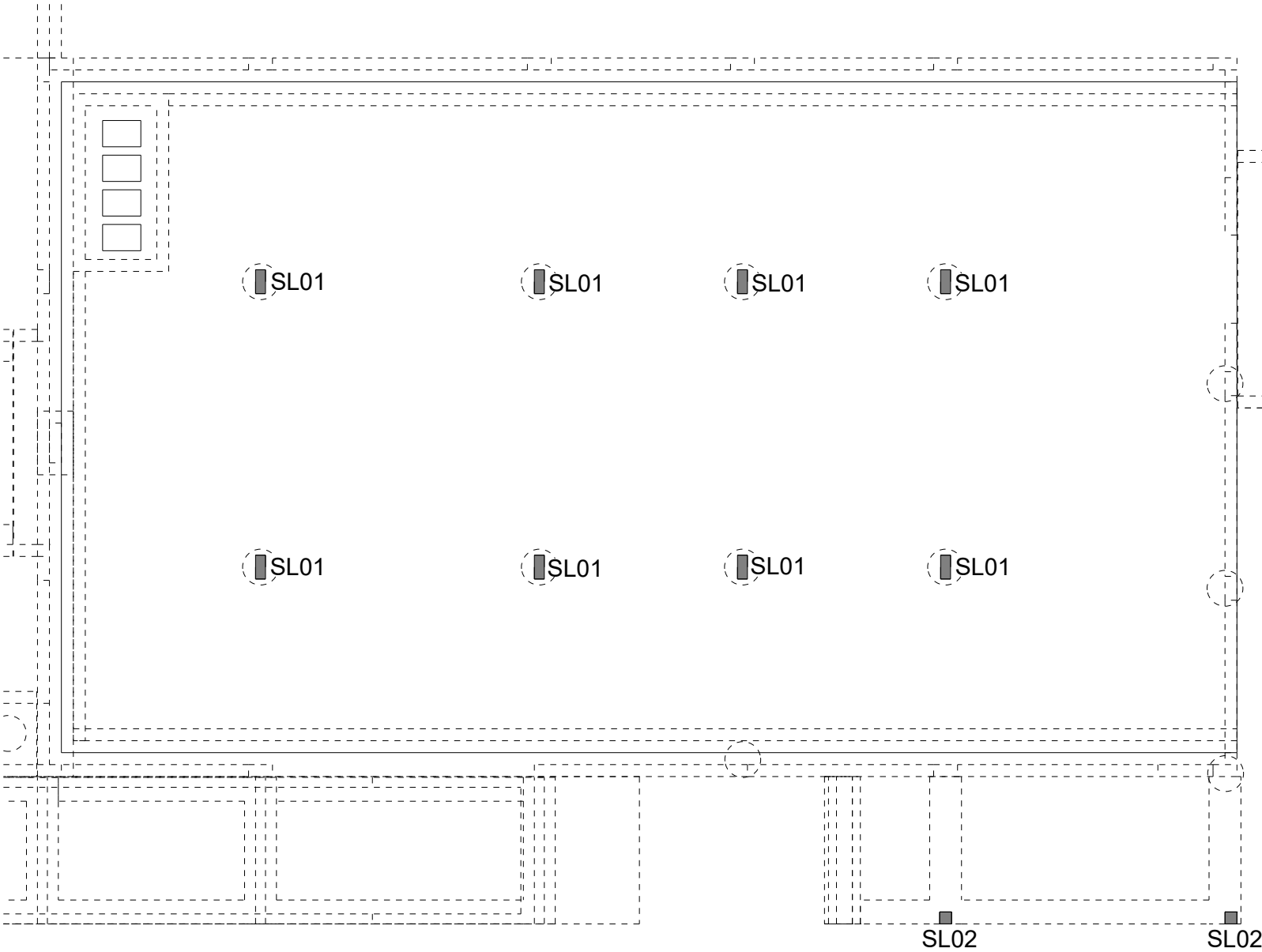


TABULKA VÝZTUŽE - STŘEDNÍ DÉLKA OSY PRUTU

Č. POL.	R (mm)	DÉLKA 1ks(m)	POČET (ks)	CELKOVÁ DÉLKA (m)											
				R6	R8	R10	R12	R14	R16	R18	R20	R22	R25	R28	R32
*4	6	0.26	40	10.39											
26	10	1.35	136			183.60									
27	25	4.10	64										262.40		
32	8	0.87	32		27.84										
33	20	4.03	16								64.48				
CELKOVÁ DÉLKA (m)				10.39	27.84	183.60					64.48		262.40		
HMOTNOST 1bm (kg/m)				0.220	0.395	0.617	0.888	1.208	1.578	1.998	2.466	2.984	3.853	4.834	6.313
CELK. HMOTNOST Rx (kg)				2.31	10.88	112.74					158.82		1009.79		
CELK. HMOTNOST (kg)				1294.54											

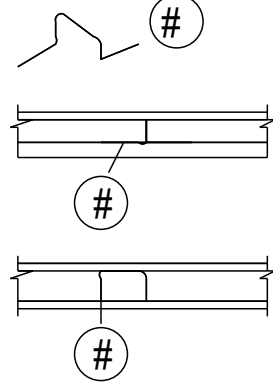
SCHÉMA SLOUPŮ
1:150



DISTANČNÍ VLOŽKY

- DOPORUČENÉ USPOŘÁDÁNÍ DISTANČNÍCH KOZLIKŮ (JINAK DLE ZVÝKLOSTI DODAVATELE)
- VÝŠKU KOZLIKŮ ODZKOUSĚT
- KOZLIKY ROZMÍSTIT ~2ks/1m2

(AXONOMETRIE)



SVISLÝ ŘEZ
SPONY DO STĚNY - 4 ks/m2
OBEPINAJÍ VODOROVNOU VÝZTUŽ

STYKOVÁNÍ VÝZTUŽE - PŘESAHOVÉ A KOTEVNÍ DÉLKY
1:50

C30/37	8	10	12	14	16	18	20	22	25
PŘÍZNIVÁ POLOHA VÝZTUŽE									
PŘESAHOVÁ DÉLKA	430	540	650	760	860	970	1080	1190	1350
KOTEVNÍ DÉLKA	290	360	430	500	580	650	720	790	900

C25/30	8	10	12	14	16	18	20	22	25
PŘÍZNIVÁ POLOHA VÝZTUŽE									
PŘESAHOVÁ DÉLKA	480	600	720	840	960	1080	1200	1320	1500
KOTEVNÍ DÉLKA	320	400	480	560	640	720	800	880	1000

ZÁSADY PRO STYKOVÁNÍ VÝZTUŽE V bm:

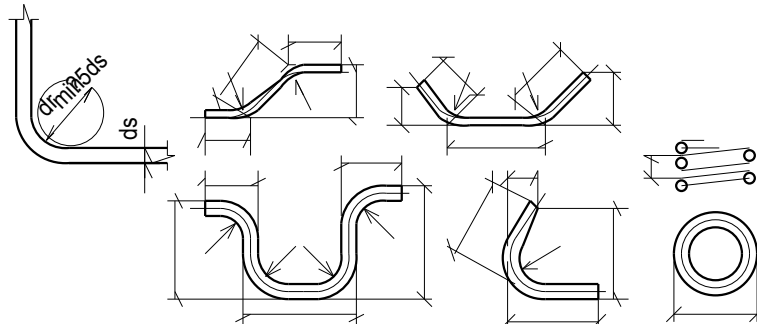
- UVÁDĚNÝ JSOU MINIMÁLNÍ PŘESAHY PRO PŘÍSLUŠNÉ PROFILY VÝZTUŽE.
- VÝZTUŽ V BĚŽNÝCH METRECH JE UVAŽOVÁNA S NAVÝŠENÍM NA PŘESAHY.

R8	560 mm	NAVÝŠENÍ 15%
R10	700 mm	NAVÝŠENÍ 15%
R12	840 mm	NAVÝŠENÍ 15%
R14	980 mm	NAVÝŠENÍ 15%
R20	1400 mm	NAVÝŠENÍ 18%
R25	1750 mm	NAVÝŠENÍ 22%

POZNÁMKY KE KÓTOVÁNÍ PRUTŮ:

- UVÁDĚNÉ DÉLKY JSOU VZTAŽENY K VNĚJŠÍMU LÍCI PRUTU.
- POLOMĚRY OBLOUKŮ JSOU POLOMĚRY OHÝBACÍCH TRNŮ.
- NEZNAČENÉ POLOMĚRY JSOU 1 dr. mir(VIZ. OBRÁZEK).
- NEZNAČENÉ ÚHLY OHYBŮ JSOU 45, 90, RESP. 180.
- CELKOVÉ DÉLKY VLOŽEK JSOU STŘÍŽNÉ DÉLKY.
- ROVNÉ VLOŽKY JSOU VE VÝKAZU OZNAČENÉ "*".

KÓTOVÁNÍ PODLE ČSN EN ISO 4066:



VÝZTUŽ dle ČSN EN 1992, ČSN EN 10080

10505(R)
B500B

KRYTÍ VÝZTUŽ dle ČSN EN 1992
SLOUP ...55mm

POŘADÍ VRSTEV VÝZTUŽE:

I. VRSTVA dolní výztuž	II. VRSTVA dolní výztuž	IV. VRSTVA horní výztuž

PROVAŘENÍ VÝZTUŽE

OBEČNĚ
PROVAŘENÍ MUSÍ VYHOVOVAT POŽADAVKŮM STANOVENÝCH V S13
STUPĚN ZÁKLADNÍCH OCHRANÝCH OPATŘENÍ 4
VYVEDENÁ PROVAŘENÁ VÝZTUŽ V MÍSTĚ PRACOVNÍ SPÁRY SE OZNAČÍ SIGNÁLNÍM SPREJEM
ZNAČENÍ SVARŮ:
BS - BODOVÝ SVAR
PS - PODELNÝ SVAR
RS - PŘÍLOŽKOVÝ SVAR

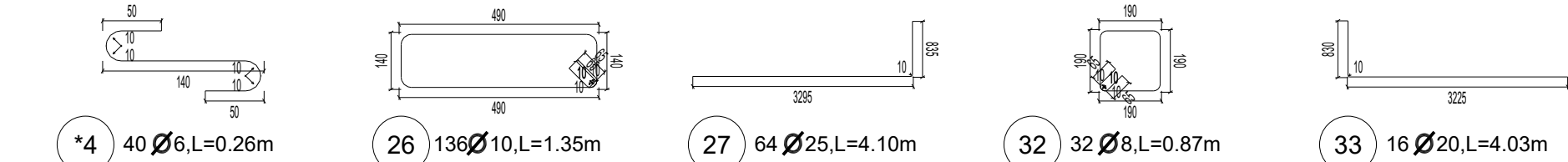
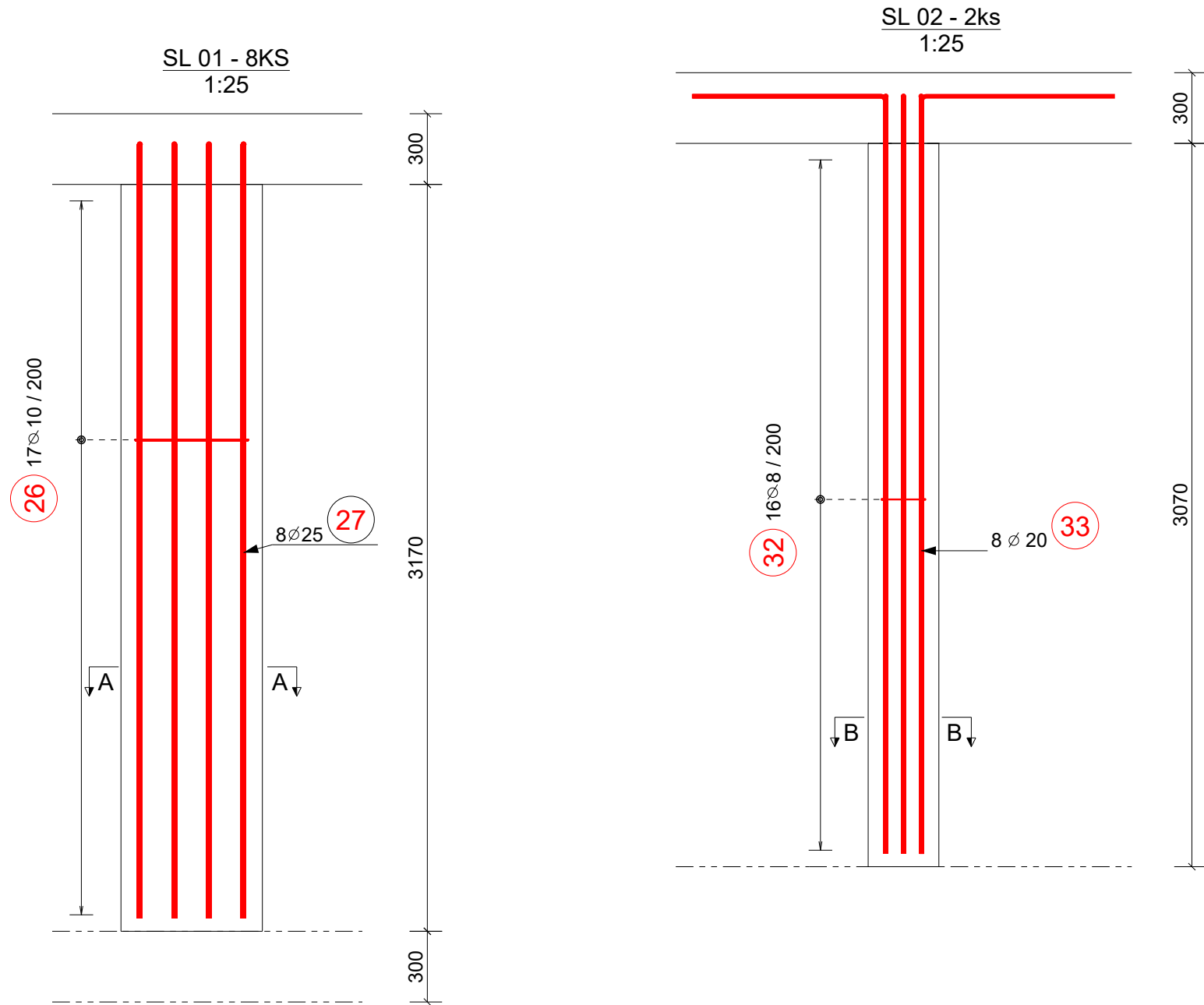
PROVAŘENÍ Z HLEDISKA OCHRANY PROTI VLIVU BLUDNÝM PROUDŮM
PROVAŘENÍ VÝZTUŽE SE TÝKÁ POUZE PODÉLN PОВRCHU BETONOVÉ KONSTRUKCE
KOSTRU PROVAŘENÍ TVORÍ PRUTY V ROZÍCH BETONOVÉ KONSTRUKCE, KE KTERÉ JSOU PŘAŘENY OSTATNÍ PRUTY
NA PROVAŘENÍ PRUTU BY MĚLY BÝT IDEÁLNĚ DVA BODOVÉ SVARÝ (BS), LZE PŘIPUŠTIT I JEDEN SVAR

PROVAŘENÍ Z HLEDISKA UZEMNĚNÍ
PRO ÚČELY UZEMNĚNÍ JSOU VYBRANÉ PRUTY PROVAŘENY PODELNÝM SVAREM (PS)
V PŘÍPADĚ POTŘEBY (ZEJMÉNA U NA SEBE KOLMÝCH PRUTŮ) LZE VÝZTUŽ PROVAŘIT POMOCÍ PŘÍLOŽKY (RS)
Z BETONÁRSKE VÝZTUŽE PRŮMĚR 10mm SE SVARÝ PS

SVAŘOVÁNÍ VÝZTUŽE

PROVAŘENÍ VÝZTUŽE:
DRUH SPOJE NENOSNÝ, DLE EN 17 660-2
METODA SVAŘOVÁNÍ 111

KONSTRUKČNÍ SVARÝ K ZAJIŠTĚNÍ TUHOSTI ARMOKOŠE:
DRUH SPOJE NENOSNÝ, DLE EN 17 660-2
METODA SVAŘOVÁNÍ 111
POZICE SVARŮ DLE ZHOTOVITELE



Orientační schéma: Razítko oprávněné osoby:

Podpis: Datum:

Revize: Datum: Popis: Kontroloval:

Stavebník/investor	Správa železnic, státní organizace	
Adresa:	Dlážděná 1003/7, 110 00 Praha 1	
Zástupce investora:	Stavební správa západ	
Adresa:	Sokolovská 1995/278, 190 00 Praha 9	

Zhotovitel stavby:	SAGASTA-HELIKA-A8000 VB CHEB	
Vedoucí účastník:	SAGASTA s.r.o.	
Adresa:	Novodvorská 1010/14, 142 00, Praha 4 - Lhotka	
Kontakt:	T: +420 261 344 100 E: info@sagasta.cz	
Zhotovitel objektu:	SAGASTA s.r.o.	
Adresa:	Novodvorská 1010/14, 142 00, Praha 4 - Lhotka	
Kontakt:	T: +420 261 344 100 E: info@sagasta.cz	
Hlavní projektant (HIP):	Specialista:	Odpovědný projektant:
Ing. Adam Špunda	Ing. Adam Podstawa	Ing. Martin Kovář, Ph.D.
		Zpracovatel přílohy:
		Jan Ptáček

Název stavby/akce:	Rekonstrukce výpravní budovy v žst. Cheb	S-kód: S631700106
Název části:	Parkovací a cyklo-parkovací stání pro veřejnost	Zakázka: 121 066
Název objektu:	Výpravní budova žst. Cheb	Označení části: D.2.8.1.2
Název přílohy:	Výkres výztuže sloupů	Číslo objektu/komplexu: SO.01-51-01.02
Název dílčí části přílohy:		Číslo přílohy: 2. 501
Kraj:	Katastrální území:	Paré:
Karlovarský	Cheb [650919]	TUDU: 0203VI
Dokumentace:		
Stupeň dokumentace:	Datum zpracování:	Formáty:
PDPs	09/2024	3x2A4
		Měřitko: 1:50
S-kód:	Stupeň dokumentace:	Číslo:
S 6 3 1 7 0 0 1 0 6	P D P S	D 2 1 8 2
		S O O 1 5 1 0 1
		0 2
		2
		5 0 1
		0 0 0